

## Consejos para hacer fotografías



Hoy por hoy es imprescindible que un anuncio tenga imágenes para que sea visitado en casasmapp.com. Con el volumen de anuncios que maneja nuestra base de datos, las posibilidades de que un anuncio sea visitado si no tiene fotos se reduce de forma exponencial. En casasmapp.com apostamos por ofrecer a nuestro usuario la mayor cantidad de información posible, y las imágenes que aparecen en la web son una herramienta definitiva. Es el usuario de nuestra página quien nos obliga a hacer ese esfuerzo por ofrecer un anuncio completo y veraz

La mayoría de las fotografías que aparecen de casasmapp.com tienen una serie de características comunes que vamos a analizar. Si tenemos en cuenta algunos detalles podremos optimizar nuestras imágenes y conseguir que el usuario de nuestro anuncio tenga una idea mucho más clara de las características de la vivienda, oficina o local que le vamos a mostrar

Vamos a revisar las diferentes tomas de una vivienda y sus peculiaridades. Plantearemos soluciones a situaciones especiales como espacios muy oscuros, o ventanas por las que entra mucho sol, también comentaremos una serie de criterios que pueden servir para elegir la cámara ideal a la hora de realizar fotografía de arquitectura e interiores

# 1.- ¿Qué es lo que queremos mostrar de nuestro inmueble?

La primera idea que debemos tener clara es lo que queremos enseñar del inmueble. Existen una serie de zonas de la propiedad que son imprescindibles de mostrar. Debemos tener en cuenta que solo tenemos 15 fotografías y 3 vídeos para explicar toda la propiedad en casasmapp.com

- fachada exterior (jardín si lo tiene).
- comedor
- cocina
- dormitorio principal
- baño principal
- otros dormitorios

Otras fotos posibles, y bastante importantes a la hora de elegir son las que muestran características distintivas de la casa

- terraza
- vistas
- zonas comunes
- portal

Hay otra serie de imágenes que dan una información que define menos las casas

- garaje
- aseo
- trasteros, despensas o espacios de almacenamiento

Debemos intentar que cada espacio se defina con una única imagen, para poder aumentar en número de espacios mostrados

## Fachada, jardín, piscina, zonas comunes

- Fotografía en días soleados, en las horas centrales del día y procurando que la fachada o zona a fotografiar no quede a la sombra
- Fotografía en una toma única la piscina, una zona verde y la fachada del edificio de fondo, para obtener una imagen cargada de información
- Siempre es más interesante mostrar una zona común que una fachada de portal
- Una imagen exterior puede dar pie a que se reconozca la ubicación de la vivienda



**correcto**



**incorrecto**

## Vistas y terraza

En algunas ocasiones una de las cualidades de la vivienda son las vistas. Si a través de una ventana se ve un parque, una piscina o cualquier otro espacio abierto y soleado, es una foto muy interesante

- La terraza se debe de fotografiar soleada y tratando de mostrar las vistas que tiene (solo si merecen la pena)



correcto



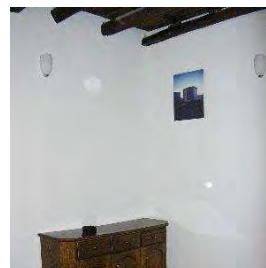
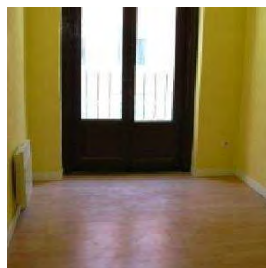
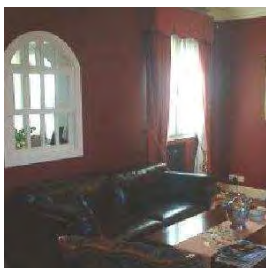
incorrecto

## Comedor

- Es la pieza fundamental de la casa
- Para mostrar todo ese espacio hay que ponerse en alguna de las esquinas, tratando de mostrar el mobiliario de frente (que el sofá no nos dé la espalda)
- Intenta mostrar los accesos al salón (puertas) y las ventanas. evitar por todos los medios los puntos de vista que no tengan alguno de estos elementos
- Si entra mucha luz por la ventana, no te pongas frente a ella, fotografíala de lado, o de espalda



**correcto**



**incorrecto**

## Cocina

La cocina es otro de los "imprescindibles" de la casa

- Enciende todas las luces.
- Quita todos los objetos, trapos, comida y demás utensilios para dejar la encimera completamente vacía y limpia.
- Haz la foto a la altura del manillar de la puerta para que parezca más grande
- Las líneas verticales hay que sacarlas verticales, no torcidas



correcto



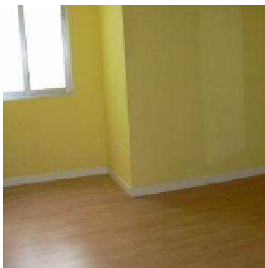
incorrecto

## Dormitorio principal

- La foto más adecuada es la que muestra el espacio principal (con la cama) y la puerta de acceso al baño
- La luz encendida y que se vea un poco del baño (alicatado, sanitarios...)
- El criterio principal para decidir que habitación se fotografía es el tamaño, ya que cuanto más reducido es un espacio, más difícil es de fotografiar
- Haz solo una foto de cada habitación. De la principal puedes hacer dos
- Siempre deben aparecer puertas o ventanas



**correcto**



**incorrecto**

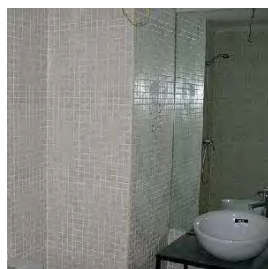
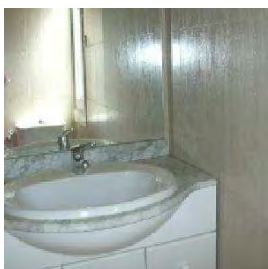
## Baño

El baño es una de las piezas más difíciles de fotografiar. Un espacio muy reducido y con la iluminación muy particular

- Haz la foto desde uno de los ángulos superiores de la puerta, picando la cámara para intentar que se vean los sanitarios y el alicatado "desde arriba"
- Si el baño es extraordinariamente pequeño es más adecuado fotografiar algún detalle de los sanitarios (como el lavamanos, la grifería y una sección de alicatado) que nos de a entender el estado general del espacio
- La taza debe de tener la tapa bajada y la mampara quedará abierta (si no hay que esconder lo de dentro)



**correcto**



**incorrecto**

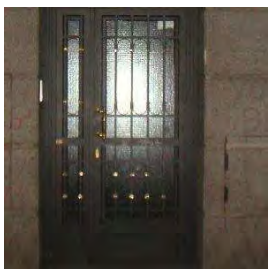
## Otros espacios

Existen otros espacios que pueden aparecer en la fotos. Podemos insertar hasta 20 en cada anuncio. Después de fotografiar las zonas más importantes tenemos la opción de enseñar otros espacios como:

- portal
- escaleras
- trastero
- garaje
- detalles de acabados
- fotos de entorno (la calle, jardines, o zonas conocidas cercanas)



correcto



incorrecto

## 2.- ¿Como lo queremos enseñar?

Hay algunos detalles que marcan las diferencias a la hora de fotografiar un espacio

- Hay que encender siempre todas las luces de la casa. De forma intuitiva se tiende a iluminar las zonas más oscuras, de modo que , aunque sea de día, la luz artificial nos va a ayudar
- Debemos intentar fotografiar los espacios lo más ordenados posible. En los espacios sin orden se genera un "ruido" muy molesto que no favorece en nada al propósito de nuestras fotos
- Siempre que sea posible, vamos a fotografiar los espacios amueblados, ya que los muebles dan dimensión a los espacios y no llevan a engaño a nuestros clientes
- En las fotografías de arquitectura hay que intentar que las líneas verticales se vean verticales, no torcidas. El espacio parecerá más ordenado y la foto tendrá un aspecto más agradable
- es mejor que en las fotos no aparezcan personas, fotografiamos espacios, no gente, además así evitaremos cualquier tipo de problema con los propietarios
- Hay que fotografiar a una altura natural (más o menos como lo vemos nosotros). no tiene sentido hacer una foto con mucho suelo y poco techo, o al contrario

### 3.- Consejos técnicos

La luz es uno de los grandes problemas a la hora de hacer fotos de casas. Con las cámaras digitales tenemos la gran ventaja, vemos la foto en cuanto la hacemos

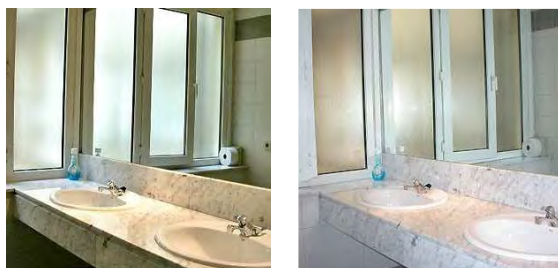
- casi todas las cámaras tienen la posibilidad de sobreexponer y subexponer las fotos. Los botones son fáciles de localizar



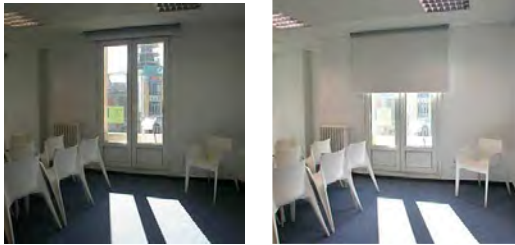
Si la foto nos sale oscura, activamos la opción + (más luz), y si nos sale quemada, la opción - (menos luz)



- Siempre que podamos intentaremos no utilizar el flash. la luz ambiente de las casas es mucho más agradable y queda mejor en las fotos. Para que las fotos no salgan "movidas" es conveniente llevar un trípode. Existen algunos en el mercado muy pequeños que son muy cómodos de transportar



- Si por una ventana entra mucha luz (entra el sol), intentaremos no enfrentar la ventana en nuestro encuadre, sino dejarla en un lateral o incluso a nuestra espalda. Así evitaremos el problema de un contraluz muy fuerte. Si no es posible, trataremos de correr las cortinas para suavizar la entrada de luz



- En casasmapp.com se usan unos filtros para reducir el tamaño y el peso de las imágenes que nos llegan. Si tenemos algún programa de edición de fotos (como el photoshop) podremos optimizar los tamaños y pesos para que salgan perfectas tamaño: 650 px de ancho (altura proporcional)

Peso max: 100kb

Estos programas de edición nos van a permitir pequeños retoques de luz para dejar las imágenes perfectas

## 4.- La cámara ideal

Cualquier cámara de fotos digital nos puede servir para hacer fotos a las casas, pero si estamos pensando en comprar una, vamos a dar una serie de pautas para elegir la que más se adapte a nuestras necesidades

- No hace falta una cámara de muchos megapíxeles (que hace super-fotos-super-grandes), ya que son imágenes que utilizaremos para internet, con lo cual deben de pesar poco (pocos megapíxeles)
- No hace falta un equipo con prestaciones profesionales. Cualquier cámara que tenga la posibilidad de sobre/subexponer, que tenga posibilidad de activar y desactivar el flash, y balance de blancos. Estas prestaciones las tienen el 90% de las cámaras compactas del mercado
- Lo que es importante es comprar una cámara con posibilidad de adaptar un gran angular, que es objetivo que se enrosca delante del foco y sirve para que la cámara abarque más espacio.
- El complemento perfecto es un pequeño y ligero trípode que nos posibilite hacer las fotos en lugares con luces críticas sin necesidad de utilizar el flash de la cámara